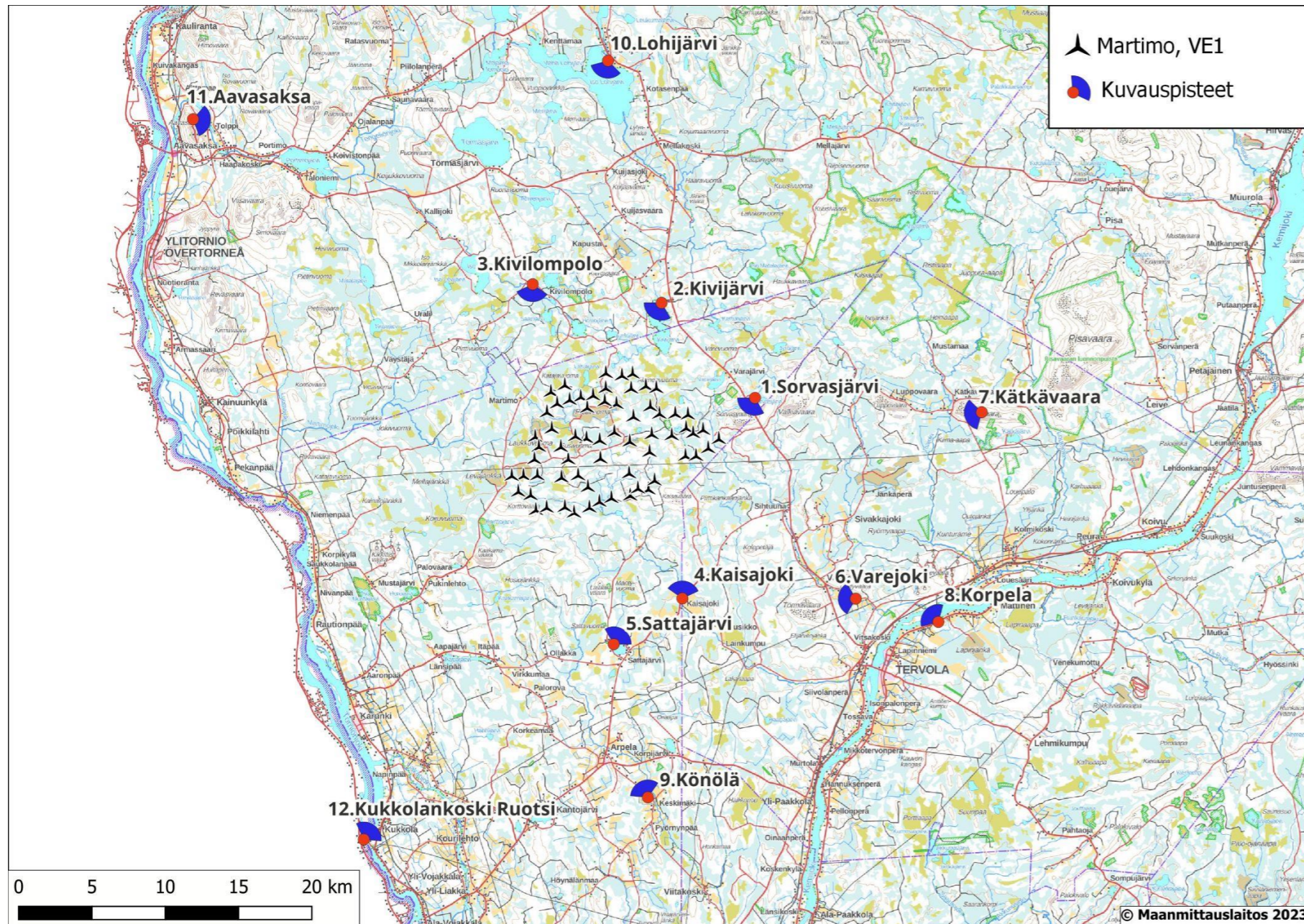


LIITE 5: Martimon tuulivoimahankkeen havainnekuvat, osa 1
28.6.2024

Martimon tuulivoimahankkeen havainnekuvat, osa 1

Tässä liitteessä 5 esitetään hankkeen havainnekuvat kuvauspisteistä 1–7.



Kuva 1. Hankkeen havainnekuvien kuvauspisteiden sijainnit ja kuvaussuunnat. (Kuva: Etha VWind)

LIITE 5: Martimon tuulivoimahankkeen havainnekuvat, osa 1
28.6.2024

Tässä liitteessä 5 esitetään hankkeen havainnekuvat kuvauspisteistä 1–6. Havainnekuvat kuvauspisteistä 7–12 sekä yöajan havainnekuvat (kuvauspisteet 2, 3 ja 9) ja yhteisvaikutusten havainnekuvat (kuvauspisteet 4, 7 ja 10) esitetään liitteessä 6.

Kuvauspiste	Kuvan ottaja	Kuvauspäivämäärä
1. Sorvasjärvi	Sitowise Oy	10.8.2023
2. Kivijärvi	Sitowise Oy	2.9.2022
3. Kivilompolo	Sitowise Oy	2.9.2022
4. Kaisajoki	Sitowise Oy	4.9.2022
5. Sattajärvi	Sitowise Oy	4.9.2022
6. Varejoki	Sitowise Oy	24.11.2021
7. Kätkävaara	Sitowise Oy	14.11.2021
8. Korpela	Sitowise Oy	3.9.2022
9. Könölä	Sitowise Oy	4.9.2022
10. Lohijärvi	Sitowise Oy	2.9.2022
11. Aavasaksa	Sitowise Oy	1.9.2022
12. Kukkolankoski (Ruotsi)	Sitowise Oy	1.9.2022
2. Kivijärvi, yöajan havainnekuva	Sitowise Oy	2.9.2022
3. Kivilompolo, yöajan havainnekuva	Sitowise Oy	2.9.2022
9. Könölä, yöajan havainnekuva	Sitowise Oy	4.9.2022
4. Kaisajoki, yhteisvaikutukset	Sitowise Oy	4.9.2022
7. Kätkävaara, yhteisvaikutukset	Sitowise Oy	14.11.2021
10. Lohijärvi, yhteisvaikutukset	Sitowise Oy	2.9.2022

LIITE 5: Martimon tuulivoimahankkeen havainnekuvat, osa 1
28.6.2024

1. Sorvasjärvi, VE1



Kuva 1.1. Vaihtoehdon VE1 havainnekuva Sorvasjärven pohjoispuolella olevasta asutuskeskittymästä. Voimalat ovat kuvauspisteestä noin 4–17 kilometrin etäisyydellä.



Kuva 1.2. Vaihtoehdon VE1 havainnekuva Sorvasjärven pohjoispuolella olevasta asutuskeskittymästä. Kuvassa on korostettu voimaloiden tornit valkoisilla viivoilla ja lapojen pyörimisaluet punaisilla ympyröillä.

LIITE 5: Martimon tuulivoimahankkeen havainnekuvat, osa 1
28.6.2024



Kuva 1.3. Vaihtoehdon VE1 havainnekuvan tarkennus Sorvasjärveltä. Tarkennus vastaa noin 50 mm polttovälin objektilla otettua valokuvaa (todellisuudessa silmällä suunnilleen havaittava näkymä).

LIITE 5: Martimon tuulivoimahankkeen havainnekuvat, osa 1
28.6.2024

1. Sorvasjärvi, VE2



Kuva 1.4. Vaihtoehdon VE2 havainnekuva Sorvasjärven pohjoispuolella olevasta asutuskeskittymästä. Voimalat ovat kuvauspisteestä noin 4–17 kilometrin etäisyydellä.



Kuva 1.5. Vaihtoehdon VE2 havainnekuva Sorvasjärven pohjoispuolella olevasta asutuskeskittymästä. Kuvassa on korostettu voimaloiden tornit valkoisilla viivoilla ja lapojen pyörimisaluet punaisilla ympyröillä.

LIITE 5: Martimon tuulivoimahankkeen havainnekuvat, osa 1
28.6.2024



Kuva 1.6. Vaihtoehdon VE2 havainnekuvan tarkennus Sorvasjärveltä. Tarkennus vastaa noin 50 mm polttovälin objektilla otettua valokuvaa (todellisuudessa silmällä suunnilleen havaittava näkymä).

1. Sorvasjärvi, VE3



Kuva 1.7. Vaihtoehdon VE3 havainnekuva Sorvasjärven pohjoispuolella olevasta asutuskeskittymästä. Voimalat ovat kuvauspisteestä noin 4–17 kilometrin etäisyydellä.



Kuva 1.8. Vaihtoehdon VE3 havainnekuva Sorvasjärven pohjoispuolella olevasta asutuskeskittymästä. Kuvassa on korostettu voimaloiden tornit valkoisilla viivoilla ja lapojen pyörimisaluet punaisilla ympyröillä.

LIITE 5: Martimon tuulivoimahankkeen havainnekuvat, osa 1
28.6.2024



Kuva 1.9. Vaihtoehdon VE3 havainnekuvan tarkennus Sorvasjärveltä. Tarkennus vastaa noin 50 mm polttovälin objektilla otettua valokuvaa (todellisuudessa silmällä suunnilleen havaittava näkymä).

LIITE 5: Martimon tuulivoimahankkeen havainnekuvat, osa 1
28.6.2024

2. Kivijärvi, VE1



Martimo VE1
 Voimaloiden kokonaiskorkeus: 300 m
 Voimaloiden napakorkeus: 200 m
 Roottorin halkaisija: 200 m
 Kuvauspaikka: Kivijärvi
 Kuvauspäivä: 02.09.2022
 Etäisyys voimaloihin: 5-17 km

Kuva 2.1. Vaihtoehdon VE1 havainnekuva Kivijärven pohjoisrannalta. Voimalat ovat kuvauspaikasta noin 5–17 kilometrin etäisyydellä.



Martimo VE1
 Voimaloiden kokonaiskorkeus: 300 m
 Voimaloiden napakorkeus: 200 m
 Roottorin halkaisija: 200 m
 Kuvauspaikka: Kivijärvi
 Kuvauspäivä: 02.09.2022
 Etäisyys voimaloihin: 5-17 km

Kuva 2.2. Vaihtoehdon VE1 havainnekuva Kivijärven pohjoisrannalta. Kuvassa on korostettu voimaloiden tornit valkoisilla viivoilla ja lapojen pyörimisaluet punaisilla ympyröillä.

LIITE 5: Martimon tuulivoimahankkeen havainnekuvat, osa 1
28.6.2024



Kuva 2.3. Vaihtoehdon VE1 havainnekuvan tarkennus Kivijärveltä. Tarkennus vastaa noin 50 mm polttovälin objektilla otettua valokuvaa (todellisuudessa silmällä suunnilleen havaittava näkymä).

2. Kivijärvi, VE2



Martimo VE2
 Voimaloiden kokonaiskorkeus: 300 m
 Voimaloiden napakorkeus: 200 m
 Roottorin halkaisija: 200 m
 Kuvauspaiste: Kivijärvi
 Kuvauspäivä: 02.09.2022
 Etäisyys voimaloihin: 5-17 km

Kuva 2.4. Vaihtoehdon VE2 havainnekuva Kivijärven pohjoisrannalta. Voimalat ovat kuvauspaisteestä noin 5–17 kilometrin etäisyydellä.



Martimo VE2
 Voimaloiden kokonaiskorkeus: 300 m
 Voimaloiden napakorkeus: 200 m
 Roottorin halkaisija: 200 m
 Kuvauspaiste: Kivijärvi
 Kuvauspäivä: 02.09.2022
 Etäisyys voimaloihin: 5-17 km

Kuva 2.5. Vaihtoehdon VE2 havainnekuva Kivijärven pohjoisrannalta. Kuvassa on korostettu voimaloiden tornit valkoisilla viivoilla ja lapojen pyörimisaluet punaisilla ympyröillä.

LIITE 5: Martimon tuulivoimahankkeen havainnekuvat, osa 1
28.6.2024



Kuva 2.6. Vaihtoehdon VE2 havainnekuvan tarkennus Kivijärveltä. Tarkennus vastaa noin 50 mm polttovälin objektilla otettua valokuvaa (todellisuudessa silmällä suunnilleen havaittava näkymä).

3. Kivilompolo, VE1



Martimo VE1
 Voimaloiden kokonaiskorkeus: 300 m
 Voimaloiden napakorkeus: 200 m
 Roottorin halkaisija: 200 m
 Kuvauspaiste: Kivilompolo
 Kuvauspäivä: 02.09.2022
 Etäisyys voimaloihin: 7-17 km

Kuva 3.1. Vaihtoehdon VE1 havainnekuva Kivilompolon pohjoisrannalta. Voimalat ovat kuvauspisteestä noin 7–17 kilometrin etäisyydellä.



Martimo VE1
 Voimaloiden kokonaiskorkeus: 300 m
 Voimaloiden napakorkeus: 200 m
 Roottorin halkaisija: 200 m
 Kuvauspaiste: Kivilompolo
 Kuvauspäivä: 02.09.2022
 Etäisyys voimaloihin: 7-17 km

Kuva 3.2. Vaihtoehdon VE1 havainnekuva Kivilompolon pohjoisrannalta. Kuvassa on korostettu voimaloiden tornit valkoisilla viivoilla ja lapojen pyörimisaluet punaisilla ympyröillä.

LIITE 5: Martimon tuulivoimahankkeen havainnekuvat, osa 1
28.6.2024



Kuva 3.3. Vaihtoehdon VE1 havainnekuvan tarkennus Kivilompolon pohjoisrannalta. Tarkennus vastaa noin 50 mm polttovälin objektilla otettua valokuvaa (todellisuudessa silmällä suunnilleen havaittava näkymä).

3. Kivilompolo, VE2



Martimo VE2
 Voimaloiden kokonaiskorkeus: 300 m
 Voimaloiden napakorkeus: 200 m
 Roottorin halkaisija: 200 m
 Kuvauspaiste: Kivilompolo
 Kuvauspäivä: 02.09.2022
 Etäisyys voimaloihin: 7-17 km

Kuva 3.4. Vaihtoehdon VE2 havainnekuva Kivilompolon pohjoisrannalta. Voimalat ovat kuvauspisteestä noin 7–17 kilometrin etäisyydellä.



Martimo VE2
 Voimaloiden kokonaiskorkeus: 300 m
 Voimaloiden napakorkeus: 200 m
 Roottorin halkaisija: 200 m
 Kuvauspaiste: Kivilompolo
 Kuvauspäivä: 02.09.2022
 Etäisyys voimaloihin: 7-17 km

Kuva 3.5. Vaihtoehdon VE2 havainnekuva Kivilompolon pohjoisrannalta. Kuvassa on korostettu voimaloiden tornit valkoisilla viivoilla ja lapojen pyörimisaluet punaisilla ympyröillä.


LIITE 5: Martimon tuulivoimahankkeen havainnekuvat, osa 1
28.6.2024



Kuva 3.6. Vaihtoehdon VE2 havainnekuvan tarkennus Kivilompolon pohjoisrannalta. Tarkennus vastaa noin 50 mm polttovälin objektilla otettua valokuvaa (todellisuudessa silmällä suunnilleen havaittava näkymä).


3. Kivilompolo, VE3




Martimo VE3
 Voimaloiden kokonaiskorkeus: 300 m
 Voimaloiden napakorkeus: 200 m
 Roottorin halkaisija: 200 m
 Kuvauspaiste: Kivilompolo
 Kuvauspäivä: 02.09.2022
 Etäisyys voimaloihin: 7-16 km

Kuva 3.7. Vaihtoehdon VE3 havainnekuva Kivilompolon pohjoisrannalta. Voimalat ovat kuvauspisteestä noin 7–17 kilometrin etäisyydellä.




Martimo VE3
 Voimaloiden kokonaiskorkeus: 300 m
 Voimaloiden napakorkeus: 200 m
 Roottorin halkaisija: 200 m
 Kuvauspaiste: Kivilompolo
 Kuvauspäivä: 02.09.2022
 Etäisyys voimaloihin: 7-16 km

Kuva 3.8. Vaihtoehdon VE3 havainnekuva Kivilompolon pohjoisrannalta. Kuvassa on korostettu voimaloiden tornit valkoisilla viivoilla ja lapojen pyörimisaluet punaisilla ympyröillä.

LIITE 5: Martimon tuulivoimahankkeen havainnekuvat, osa 1
28.6.2024



Kuva 3.9. Vaihtoehdon VE3 havainnekuvan tarkennus Kivilompolon pohjoisrannalta. Tarkennus vastaa noin 50 mm polttovälin objektilla otettua valokuvaa (todellisuudessa silmällä suunnilleen havaittava näkymä).


4. Kaisajoki, VE1




Kuva 4.1. Vaihtoehdon VE1 havainnekuva Kaisajoen kylän pohjoispuolelta Sihtuunantieltä. Voimalat ovat kuvauspisteestä noin 8–17 kilometrin etäisyydellä.



Kuva 4.2. Vaihtoehdon VE1 havainnekuva Kaisajoen kylän pohjoispuolelta Sihtuunantieltä. Kuvassa on korostettu voimaloiden tornit valkoisilla viivoilla ja lapojen pyörimisaluet punaisilla ympyröillä.


Martimo VE1
 Voimaloiden kokonaiskorkeus: 300 m
 Voimaloiden napakorkeus: 200 m
 Roottorin halkaisija: 200 m
 Kuvauspiste: Kaisajoki
 Kuvauspäivä: 04.09.2022
 Etäisyys voimaloihin: 8-17 km


Martimo VE1
 Voimaloiden kokonaiskorkeus: 300 m
 Voimaloiden napakorkeus: 200 m
 Roottorin halkaisija: 200 m
 Kuvauspiste: Kaisajoki
 Kuvauspäivä: 04.09.2022
 Etäisyys voimaloihin: 8-17 km

LIITE 5: Martimon tuulivoimahankkeen havainnekuvat, osa 1
28.6.2024



Kuva 4.3. Vaihtoehdon VE1 havainnekuvan tarkennus Kaisajoelta. Tarkennus vastaa noin 50 mm polttovälin objektilla otettua valokuvaa (todellisuudessa silmällä suunnilleen havaittava näkymä).

4. Kaisajoki, VE2



Martimo VE2
 Voimaloiden kokonaiskorkeus: 300 m
 Voimaloiden napakorkeus: 200 m
 Roottorin halkaisija: 200 m
 Kuvauspaikka: Kaisajoki
 Kuvauspäivä: 04.09.2022
 Etäisyys voimaloihin: 8-17 km

Kuva 4.4. Vaihtoehdon VE2 havainnekuva Kaisajoen kylän pohjoispuolelta Sihtuunantieltä. Voimalat ovat kuvauspaikasta noin 8–17 kilometrin etäisyydellä.



Martimo VE2
 Voimaloiden kokonaiskorkeus: 300 m
 Voimaloiden napakorkeus: 200 m
 Roottorin halkaisija: 200 m
 Kuvauspaikka: Kaisajoki
 Kuvauspäivä: 04.09.2022
 Etäisyys voimaloihin: 8-17 km

Kuva 4.5. Vaihtoehdon VE2 havainnekuva Kaisajoen kylän pohjoispuolelta Sihtuunantieltä. Kuvassa on korostettu voimaloiden tornit valkoisilla viivoilla ja lapojen pyörimisaluet punaisilla ympyröillä.

LIITE 5: Martimon tuulivoimahankkeen havainnekuvat, osa 1
28.6.2024



Kuva 4.6. Vaihtoehdon VE2 havainnekuvan tarkennus Kaisajoelta. Tarkennus vastaa noin 50 mm polttovälin objektilla otettua valokuvaa (todellisuudessa silmällä suunnilleen havaittava näkymä).

4. Kaisajoki, VE3



η
ETHA

Martimo VE3
Voimaloiden kokonaiskorkeus: 300 m
Voimaloiden napakorkeus: 200 m
Rootterin halkaisija: 200 m
Kuvauspaikka: Kaisajoki
Kuvauspäivä: 04.09.2022
Etäisyys voimaloihin: 8-17 km

Kuva 4.7. Vaihtoehdon VE3 havainnekuva Kaisajoen kylän pohjoispuolelta Sihtuunantieltä. Voimalat ovat kuvauspisteestä noin 8–17 kilometrin etäisyydellä.



η
ETHA

Martimo VE3
Voimaloiden kokonaiskorkeus: 300 m
Voimaloiden napakorkeus: 200 m
Rootterin halkaisija: 200 m
Kuvauspaikka: Kaisajoki
Kuvauspäivä: 04.09.2022
Etäisyys voimaloihin: 8-17 km

Kuva 4.8. Vaihtoehdon VE3 havainnekuva Kaisajoen kylän pohjoispuolelta Sihtuunantieltä. Kuvassa on korostettu voimaloiden tornit valkoisilla viivoilla ja lapojen pyörimisaluet punaisilla ympyröillä.

LIITE 5: Martimon tuulivoimahankkeen havainnekuvat, osa 1
28.6.2024



Kuva 4.9. Vaihtoehdon VE3 havainnekuvan tarkennus Kaisajoelta. Tarkennus vastaa noin 50 mm polttovälin objektilla otettua valokuvaa (todellisuudessa silmällä suunnilleen havaittava näkymä).

5. Sattajärvi, VE1



Kuva 5.1. Vaihtoehdon VE1 havainnekuva Sattajärven länsirannalta. Voimalat ovat kuvauspisteestä noin 9–19 kilometrin etäisyydellä.



Kuva 5.2. Vaihtoehdon VE1 havainnekuva Sattajärven länsirannalta. Kuvassa on korostettu voimaloiden tornit valkoisilla viivoilla ja lapojen pyörimisaluet punaisilla ympyröillä.

LIITE 5: Martimon tuulivoimahankkeen havainnekuvat, osa 1
28.6.2024



Kuva 5.3. Vaihtoehdon VE1 havainnekuvan tarkennus Sattajärveltä. Tarkennus vastaa noin 50 mm polttovälin objektilla otettua valokuvaa (todellisuudessa silmällä suunnilleen havaittava näkymä).

5. Sattajärvi, VE2



Kuva 5.4. Vaihtoehdon VE2 havainnekuva Sattajärven länsirannalta. Voimalat ovat kuvauspisteestä noin 9–19 kilometrin etäisyydellä.



Kuva 5.5. Vaihtoehdon VE2 havainnekuva Sattajärven länsirannalta. Kuvassa on korostettu voimaloiden tornit valkoisilla viivoilla ja lapojen pyörimisaluet punaisilla ympyröillä.

LIITE 5: Martimon tuulivoimahankkeen havainnekuvat, osa 1
28.6.2024



Kuva 5.6. Vaihtoehdon VE2 havainnekuvan tarkennus Sattajärveltä. Tarkennus vastaa noin 50 mm polttovälin objektilla otettua valokuvaa (todellisuudessa silmällä suunnilleen havaittava näkymä).

5. Sattajärvi, VE3



Kuva 5.7. Vaihtoehdon VE3 havainnekuva Sattajärven länsirannalta. Voimalat ovat kuvauspisteestä noin 9–19 kilometrin etäisyydellä.



Kuva 5.8. Vaihtoehdon VE3 havainnekuva Sattajärven länsirannalta. Kuvassa on korostettu voimaloiden tornit valkoisilla viivoilla ja lapojen pyörimisaluet punaisilla ympyröillä.

LIITE 5: Martimon tuulivoimahankkeen havainnekuvat, osa 1
28.6.2024



Kuva 5.9. Vaihtoehdon VE3 havainnekuvan tarkennus Sattajärveltä. Tarkennus vastaa noin 50 mm polttovälin objektilla otettua valokuvaa (todellisuudessa silmällä suunnilleen havaittava näkymä).

6. Varejoki, VE1



Martimo VE1
 Voimaloiden kokonaiskorkeus: 300 m
 Voimaloiden napakorkeus: 200 m
 Roottorin halkaisija: 200 m
 Kuvauspaikka: Varejoki
 Kuvauspäivä: 24.11.2021
 Etäisyys voimaloihin: 14-25 km

Kuva 6.1. Vaihtoehdon VE1 havainnekuva Varejoen kyläalueelta, Löylyvaarantieltä. Voimalat ovat kuvauspaikasta noin 14–25 kilometrin etäisyydellä.



Martimo VE1
 Voimaloiden kokonaiskorkeus: 300 m
 Voimaloiden napakorkeus: 200 m
 Roottorin halkaisija: 200 m
 Kuvauspaikka: Varejoki
 Kuvauspäivä: 24.11.2021
 Etäisyys voimaloihin: 14-25 km

Kuva 6.2. Vaihtoehdon VE1 havainnekuva Varejoen kyläalueelta, Löylyvaarantieltä. Kuvassa on korostettu voimaloiden tornit valkoisilla viivoilla ja lappojen pyörimisaluet punaisilla ympyröillä.

LIITE 5: Martimon tuulivoimahankkeen havainnekuvat, osa 1
28.6.2024



Kuva 6.3. Vaihtoehdon VE1 havainnekuvan tarkennus Varejoelta. Tarkennus vastaa noin 50 mm polttovälin objektilla otettua valokuvaa (todellisuudessa silmällä suunnilleen havaittava näkymä).

6. Varejoki, VE2



Martimo VE2
 Voimaloiden kokonaiskorkeus: 300 m
 Voimaloiden napakorkeus: 200 m
 Roottorin halkaisija: 200 m
 Kuvauspaikka: Varejoki
 Kuvauspäivä: 24.11.2021
 Etäisyys voimaloihin: 14-25 km

Kuva 6.4. Vaihtoehdon VE2 havainnekuva Varejoen kyläalueelta, Löylyvaarantieltä. Voimalat ovat kuvauspaikasta noin 14–25 kilometrin etäisyydellä.



Martimo VE2
 Voimaloiden kokonaiskorkeus: 300 m
 Voimaloiden napakorkeus: 200 m
 Roottorin halkaisija: 200 m
 Kuvauspaikka: Varejoki
 Kuvauspäivä: 24.11.2021
 Etäisyys voimaloihin: 14-25 km

Kuva 6.5. Vaihtoehdon VE2 havainnekuva Varejoen kyläalueelta, Löylyvaarantieltä. Kuvassa on korostettu voimaloiden tornit valkoisilla viivoilla ja lapojen pyörimisaluet punaisilla ympyröillä.

LIITE 5: Martimon tuulivoimahankkeen havainnekuvat, osa 1
28.6.2024



Kuva 6.6. Vaihtoehdon VE2 havainnekuvan tarkennus Varejoelta. Tarkennus vastaa noin 50 mm polttovälin objektilla otettua valokuvaa (todellisuudessa silmällä suunnilleen havaittava näkymä).

6. Varejoki, VE3



Martimo VE3
 Voimaloiden kokonaiskorkeus: 300 m
 Voimaloiden napakorkeus: 200 m
 Roottorin halkaisija: 200 m
 Kuvauspaikka: Varejoki
 Kuvauspäivä: 24.11.2021
 Etäisyys voimaloihin: 18-25 km

Kuva 6.7. Vaihtoehdon VE3 havainnekuva Varejoen kyläalueelta, Löylyvaarantieltä. Voimalat ovat kuvauspaikasta noin 14–25 kilometrin etäisyydellä.



Martimo VE3
 Voimaloiden kokonaiskorkeus: 300 m
 Voimaloiden napakorkeus: 200 m
 Roottorin halkaisija: 200 m
 Kuvauspaikka: Varejoki
 Kuvauspäivä: 24.11.2021
 Etäisyys voimaloihin: 18-25 km

Kuva 6.8. Vaihtoehdon VE3 havainnekuva Varejoen kyläalueelta, Löylyvaarantieltä. Kuvassa on korostettu voimaloiden tornit valkoisilla viivoilla ja lapa-alueet punaisilla ympyröillä.

LIITE 5: Martimon tuulivoimahankkeen havainnekuvat, osa 1
28.6.2024



Kuva 6.9. Vaihtoehdon VE3 havainnekuvan tarkennus Varejoelta. Tarkennus vastaa noin 50 mm polttovälin objektilla otettua valokuvaa (todellisuudessa silmällä suunnilleen havaittava näkymä).