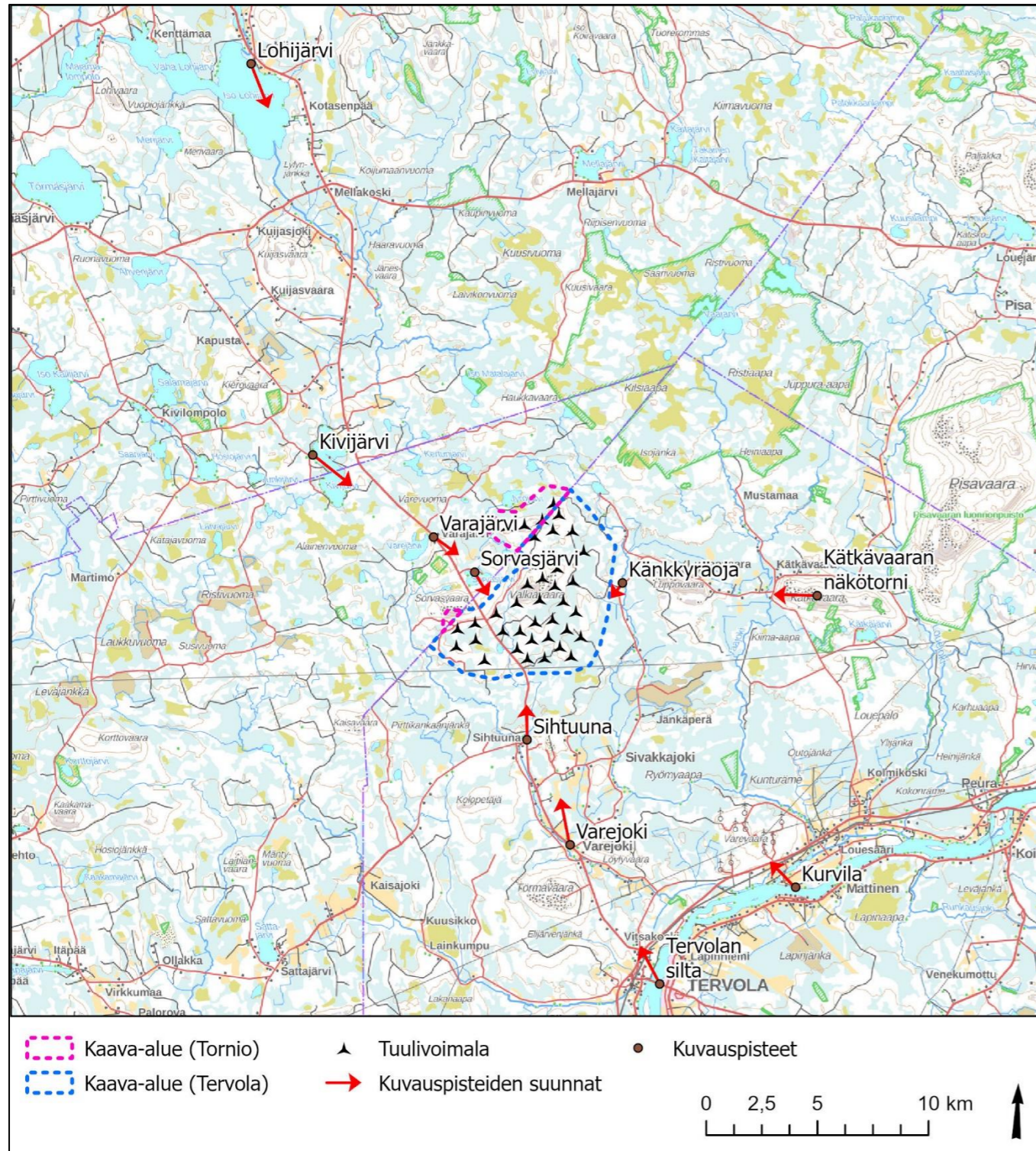


Valkiavaaran hankkeen havainnekuvat, VE2
16.08.2024

Valkiavaaran hankkeen havainnekuvat, VE2

Tässä liitteessä esitetään hankkeen VE2 mukaiset havainnekuvat.



Kuva 1. Hankkeen havainnekuvien kuvauspisteiden sijainnit ja kuvaussuunnat.

Valkiavaaran hankkeen havainnekuvat, VE2
16.08.2024

Taulukko 1. Kuvauspisteet ja kuvauspäivämäärät taulukossa.

Kuvauspiste	Kuvauspäivämäärä
1 Känkkyräoja	10.8.2023
2 Sorvasjärvi	10.8.2023
3 Varajärvi	2.9.2022
4 Sihtuuna	10.8.2023
5 Varejoki	24.11.2021
6 Kivijärvi	2.9.2022
7 Kätkävaaran näköalatorni	14.11.2021 ja 3.9.2022
8 Kurvila	14.11.2021
9 Tervolan silta	24.11.2021
10 Lohijärvi	2.9.2022

Valkiavaaran hankkeen havainnekuvat, VE2
16.08.2024

1 Känkkyräoja, VE2



Kuva 2. Havainnekuva Känkkyräojan tilan kohdalta Luppovaarantieltä. Kuva on otettu 50 mm objektiivin kuvakulmalla, joka vastaa todellisuudessa silmällä suunnilleen havaittava näkymä. Etäisyys kuvauspisteestä lähimpiin voimaloihin on 2,4 kilometriä. Asutus- ja kyläalueita ympäröivän maaston topografiasta ja peitteisyydestä riippuen näkymät voimaloille voivat olla rajautuvia. Ilman näkymäesteitä voimalat erottuvat selvästi puuston latvuston yläpuolella maiseman muuta mittakaava suurempina elementteinä molemmissa vaihtoehdoissa. Kuvauspäivä 10.8.2023.

Valkiavaaran hankkeen havainnekuvat, VE2
16.08.2024

2 Sorvasjärvi, VE2



Kuva 3. Havainnekuva Sorvasjärven pohjoispuolelta. Kuva on otettu 50 mm objektiivin kuvakulmalla, joka vastaa todellisuudessa silmällä suunnilleen havaittava näkymä. Etäisyys kuvauspisteestä lähimpiin voimaloihin on noin kaksi kilometriä. Järven poikki avautuu paikoin esteettömiä näkymiä yksittäisille tuulivoimaloille. Kumpuilevassa ja melko peitteisessä maisematilassa osa voimalakokonaisuuden turbiineista jää näkymässä metsänreunan taakse katveeseen Tämä osaltaan lieventää kielteisiä vaikutuksia maisemakuvaan avoimillakin alueilla voimaloiden välittämällä vaikutusalueella. Näkyessään tuulivoimalat nousevat maisemakuvassa esiin selvästi maiseman muuta mittakaavaa suurempina elementteinä. Kuvauspäivä 10.8.2023.

Valkiavaaran hankkeen havainnekuvat, VE2
16.08.2024

3 Varajärvi, VE2



Kuva 4. Havainnekuva Varajärven kylän kohdalta. Kuva on otettu 50 mm objektiivin kuvakulmalla, joka vastaa todellisuudessa silmällä suunnilleen havaittava näkymä. Etäisyys kuvauspisteestä lähimpiin voimaloihin on noin 4,5 kilometriä. Maastoon kumpuilusta ja peitteisyydestä johtuen tuulivoimalat eivät näy laajana kokonaisuutena. Näkyessään tuulivoimalat voivat kuitenkin olla vielä melko hallitsevia ja yksittäisetkin voimalat muodostavat uuden ympäristön muusta mittakaavasta poikkeavan elementin maisemakuvaan. Kuvauspäivä 2.9.2022.

Valkiavaaran hankkeen havainnekuvat, VE2
16.08.2024

4 Sihtuuna, VE2



Kuva 5. Havainnekuva Sihtuunaan kylän kohdalta Varejoentieltä. Kuva on otettu 50 mm objektiivin kuvakulmalla, joka vastaa todellisuudessa silmällä suunnilleen havaittava näkymä. Etäisyys kuvauspisteestä lähimpiin voimaloihin on noin 3,7 kilometriä. Kumpuilevassa ja pääosin peitteisessä vaaramaisemassa näkymät voimaloille vaihtuvat nopeasti. Maaston korkeimmilta kohdilta voimalat ovat osin havaittavissa pitkän tiennäkymän päätteenä. Vaara-alueiden metsäalueet rajaavat ja peittävät tehokkaasti laajempien näkemäakseleita. Kuvauspäivä 10.8.2023.

Valkiavaaran hankkeen havainnekuvat, VE2
16.08.2024

5 Varejoki, VE2



Kuva 6. Havainnekuva Varejoen kylän pohjoisosasta Varejoentieltä. Kuva on otettu 50 mm objektiivin kuvakulmalla, joka vastaa todellisuudessa silmällä suunnilleen havaittava näkymä. Etäisyys kuvauspisteestä lähimpiin voimaloihin on noin 8,5 kilometriä. Jokilaaksoa ympäröivät yhtenäiset metsäalueet rajaavat näkymiä osalle voimaloista. Näkyessään voimalat ovat kuitenkin selvästi havaittavissa metsän reunan yläpuolella, vaikka eivät hallitsekaan koko maisemakuvaa. Kuvauspäivä 24.11.2021.

Valkiavaaran hankkeen havainnekuvat, VE2
16.08.2024

6 Kivijärvi, VE2



Kuva 7. Havainnekuva Kivijärven länsirannalta. Kuva on otettu 50 mm objektiivin kuvakulmalla, joka vastaa todellisuudessa silmällä suunnilleen havaittava näkymä. Etäisyys kuvauspisteestä lähimpiin voimaloihin on runsaat yhdeksän kilometriä. Kumpuilevassa maisematilassa voimaloille avautuu näkyviä järven ja rantaviiljelysten poikki. Rantaviivan polveilu ja kasvillisuus voivat paikoin rajata näkymiä osalle voimaloista. Ilman näkemäesteitä voimalat erottuvat maisemassa selvästi puuston latvuston yläpuolella. Kuvauspäivä 2.9.2022.

Valkiavaaran hankkeen havainnekuvat, VE2
16.08.2024

7 Kätkävaaran näköalatorni, VE2



Kuva 8. Havainnekuvat Kätkävaaran lakialueen näköalatornilta kesäaikaan. Kuvat on otettu 50 mm objektiivin kuvakulmalla, joka vastaa todellisuudessa silmällä suunnilleen havaittava näkymä. Etäisyys kuvauspisteestä lähimpiin voimaloihin on noin noin kymmenen kilometriä. Voimalat nousevat vaaran länsipuolella selvästi esiin osana lakialueelta avautuvaa laajaa maisemakuvaa. Näkymät säilyvät avoimina, mutta maiseman luonne muuttuu ihmisen muokkaamaksi energiantuotantoon valjastetuksi maisemaksi. Kuvauspäivä 3.9.2022.

Valkiavaaran hankkeen havainnekuvat, VE2
16.08.2024



Kuva 9. Havainnekuvat Kätkävaaran lakialueen näköalatornilta talviaikaan. Kuvat on otettu 50 mm objektiivin kuvakulmalla, joka vastaa todellisuudessa silmällä suunnilleen havaittava näkymä. Etäisyys kuvauspisteestä lähimpiin voimaloihin on noin kymmenen kilometriä. Voimalat nousevat vaaran länsipuolella selvästi esiin osana lakialueelta avautuvaa laajaa maisemakuvaa. Näkymät säilyvät avoimina, mutta maiseman luonne muuttuu ihmisen muokkaamaksi energiantuotantoon valjastetuksi maisemaksi. Kuvauspäivä 14.11.2021.

Valkiavaaran hankkeen havainnekuvat, VE2
16.08.2024

8 Kurvila, VE2



Kuva 10. Havainnekuva Kurvilansaaren eteläosasta Kurvilanperäntieltä. Kuvassa on korostettu voimaloiden tornit valkoisella viivalla ja lapojen pyörimisalue punaisella ympyrällä. Kuva on otettu 50 mm objektiivin kuvakulmalla, joka vastaa todellisuudessa silmällä suunnitteen havaittava näkymä. Etäisyys kuvauspisteestä lähimpiin voimaloihin on vajaa 15 kilometriä. Tasaisten peltoaukeiden poikki avautuu paikoin näkymiä kohti voimaloita. Etäisyyden kasvaessa suurempi osa voimaloista jää kuitenkin viljelyalueita reunustavien yhtenäisten metsäalueiden taakse katveeseen. Tarkastelupisteen mukaan myös kyläalueiden rakennukset ja pihojen puusto peittävät näkymiä. Maisemassa on myös nykyisiä tuotannossa olevia tuulivoimaloita, jotka nousevat maisemakuvassa selvästi hallitsevampana esille. Kuvauspäivä 14.11.2021.

Valkiavaaran hankkeen havainnekuvat, VE2
16.08.2024

9 Tervolan silta, VE2



Kuva 11. Havainnekuva Tervolan Siltatieltä, Kemijoen ylittävän silla itäpäätästä. Kuva on otettu 50 mm objektiivin kuvakulmalla, joka vastaa todellisuudessa silmällä suunnilleen havaittava näkymä. Etäisyys kuvauspisteestä lähimpiin voimaloihin on runsas 15 kilometriä. Avoimessa jokimaisemassa syntyy paikoin näkymiä kohti voimaloita. Sillalla katselupiste on hieman jokirantaa korkeammalla. Ranta-alueilta tarkasteltaessa jokilaaksoa ympäröivät yhtenäiset metsäalueet rajaavat näkymiä osalle voimaloista. Näkyessään useamman voimalan ryhmä tuo jokilaakson taustamaisemaan uuden, selvästi havaittavan kerroksen. Kuvauspäivä 24.11.2021.

Valkiavaaran hankkeen havainnekuvat, VE2
16.08.2024

10 Lohijärvi, VE2



Kuva 12. Havainnekuva Lohijärven kylältä, Eräkeskuksen rannalta. Kuva on otettu 50 mm objektiivin kuvakulmalla, joka vastaa todellisuudessa silmällä suunnilleen havaittava näkymä. Etäisyys kuvauspisteestä lähimpiin voimaloihin on vajaa 24 kilometriä. Järven avarassa maisematilassa voimalat nousevat selvästi esiin horisontissa metsärajan yläpuolella. Etäisyyden takia voimalat asettuvat taustamaisemaan osaksi laajempaa maisemakokonaisuutta. Tuulivoimalat tuovat kuitenkin järvimaisemaan uuden rakennetun kerroksen. Kuvauspäivä 2.9.2022.