

# ILMOITUS MELUA JA TÄRINÄÄ AIHEUTTAVASTA TILAPÄISESTÄ TOIMINNASTA

(Ympäristönsuojelulaki 118 §)

(Viranomaisen täyttää) Diaarimerkintä	Viranomaisen yhteystiedot
Ilmoitus on tullut vireille	

## 1. ILMOITUSVELVOLLINEN

Ilmoitusvelvollisen nimi tai toiminimi Destia Oy	Y-tunnus 2163026-3
Lähiosoite Firdonkatu 2 T 151	
Postinumero ja postitoimipaikka 00520 Helsinki	
Yhteyshenkilön nimi ja yhteystiedot (puhelin, sähköposti) Elina Ojalehto 041-7317802, elina.ojalehto@destia.fi	
Laskutusosoite (postiosoite tai verkkolaskuosoite) Verkkolaskutusosoite 003721630263, OVT: 003721630263, Välittäjä-tunnus BAWCFI22, Operaattori Basware Oyj	

## 2. AIHEUTTAMISPAIKKA

Osoite Tornio, Ylitornio
<input checked="" type="checkbox"/> Sijainti on esitetty kartalla, liitteessä nro 1

## 3. TOIMINTA

Rakentaminen <input type="checkbox"/> louhinta <input type="checkbox"/> murskaus <input type="checkbox"/> paalutus <input checked="" type="checkbox"/> muu, mikä? Voimalinjarakentaminen, liitosräjäytykset
Tapahtuma <input type="checkbox"/> ulkoilmakonsertti <input type="checkbox"/> muu, mikä?

## 4. TOIMINNAN KESTO

Aloittamispäivä 5.8.2024
Päätymispäivä 31.10.2025
Ma – pe (klo)    7-18 La                    - Su                    -

## 5. MELUPÄÄSTÖT

Koneet, laitteet tai toiminnot sekä niiden lukumäärä Liitosräjäytys tehdään käsityökaluilla, koneita ei tarvita
Melutaso 10 metrin päässä, dB(A) Aiheuttaa voimakkaan impulssiivisen äänen, +100dB

#### 6. MELUN JA TÄRINÄN LEVIÄMINEN

Häiriintyvät kohteet ympäristössä ja niiden etäisyys toimipaikalta

Asuintalot. Lähin asutus yli 1km päässä liitosräjäytyskohteista

Toiminnan vaikutus häiriintyvien kohteiden melutasoon, dB(A)

Liitosräjäytysten ääni kuuluu lähellä sijaitseviin asuintaloihin. Työtä tehdään arkisin päiväaikaan.

Liitteenä esitetään kartta toimipaikasta ja häiriintyvistä kohteista

#### 7. MELUN JA TÄRINÄN TORJUNTA JA SEURANTA

Torjuntatoimenpiteet

Työn ajankohta suunnitellaan siten, että tarvetta illalla ja yöllä työskentelyyn ei ole.

Melutilanteen seuranta

Haitta työkohteittain lyhytaikainen. Työt suoritetaan vaiheittain siten, että jatkuvaa haittaa ei ole.

Tiedottaminen

talokohtainen

huoneistokohtainen

porraskäytäväkohtainen

Tiedotteen jakelualueen laajuus ja katuosoitteet

Asuinkiinteistöt niin kaukana työkohteesta, että ilmoitusta ei tehdä. Ilmoitukset hätäkeskukseen ennen jokaista räjäytystä.

#### 8. LISÄTIEDOT

Aineisto ja arviointimenetelmät, joihin tiedot perustuvat

Liitteenä muita lisätietoja

#### 9. ALLEKIRJOITUS

Paikka

Karunki

Päivämäärä

3.7.2024

Allekirjoitus (tarvittaessa)

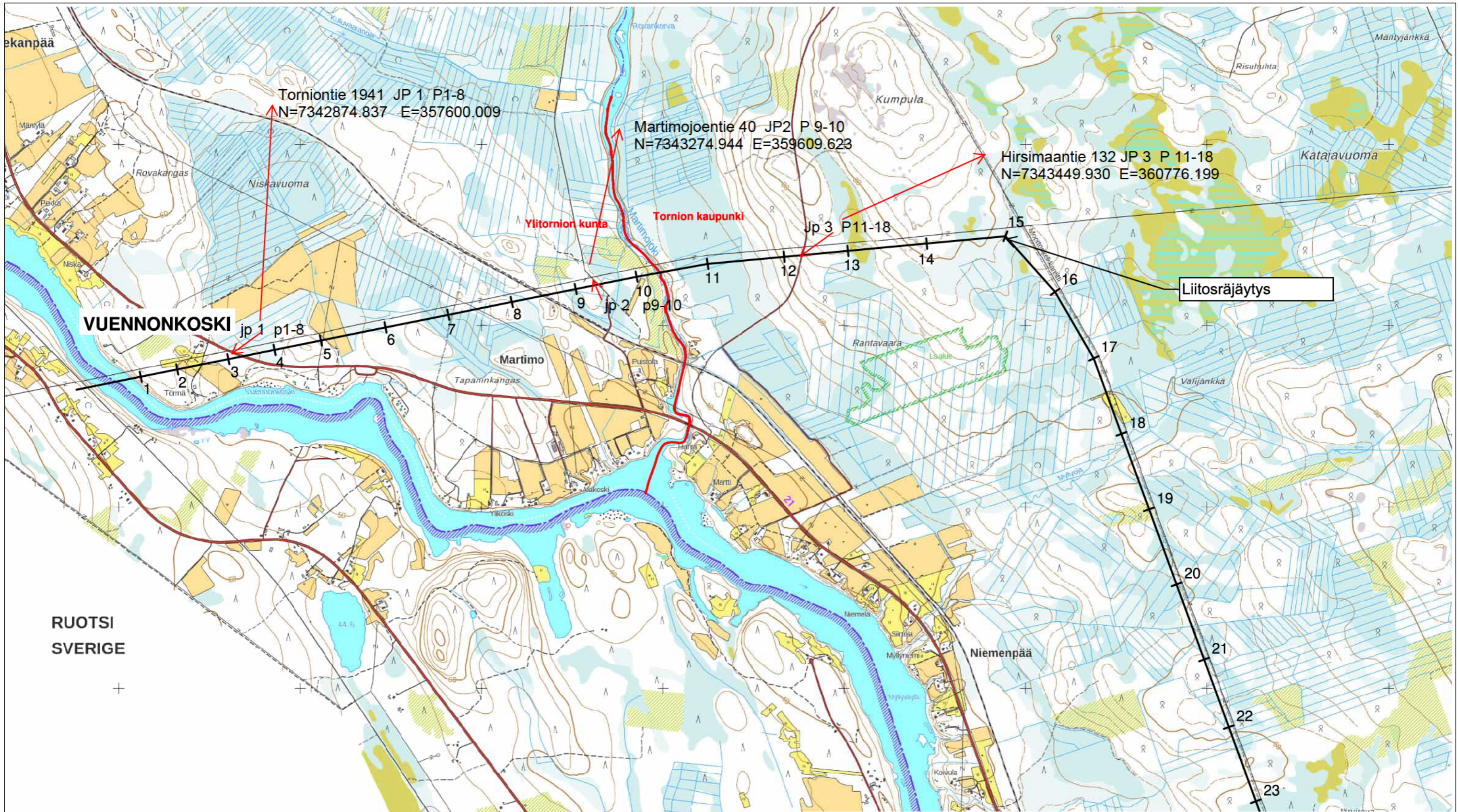


Elina Ojalehto

Nimen selvennys



Tulostettu Maanmittauslaitoksen palvelusta 4.7.2024.



(c) Maanmittauslaitos 2021

**FINGRID**



Yhteisrahoitettu Euroopan unionin  
Verkojen Eurooppa -välineestä

**TUT Building**

**VUENNONKOSKI - VIITAJÄRVI 400 kV**  
YLEISSUUNNITELMAKARTTA / ROUTE MAP

Suunnitellut  
Piirtänyt pvm.  
SLA 13.5.2022  
Hyväksynyt pvm.  
ESM 13.5.2022

Mittakaava  
1:20000

Koko  
A3

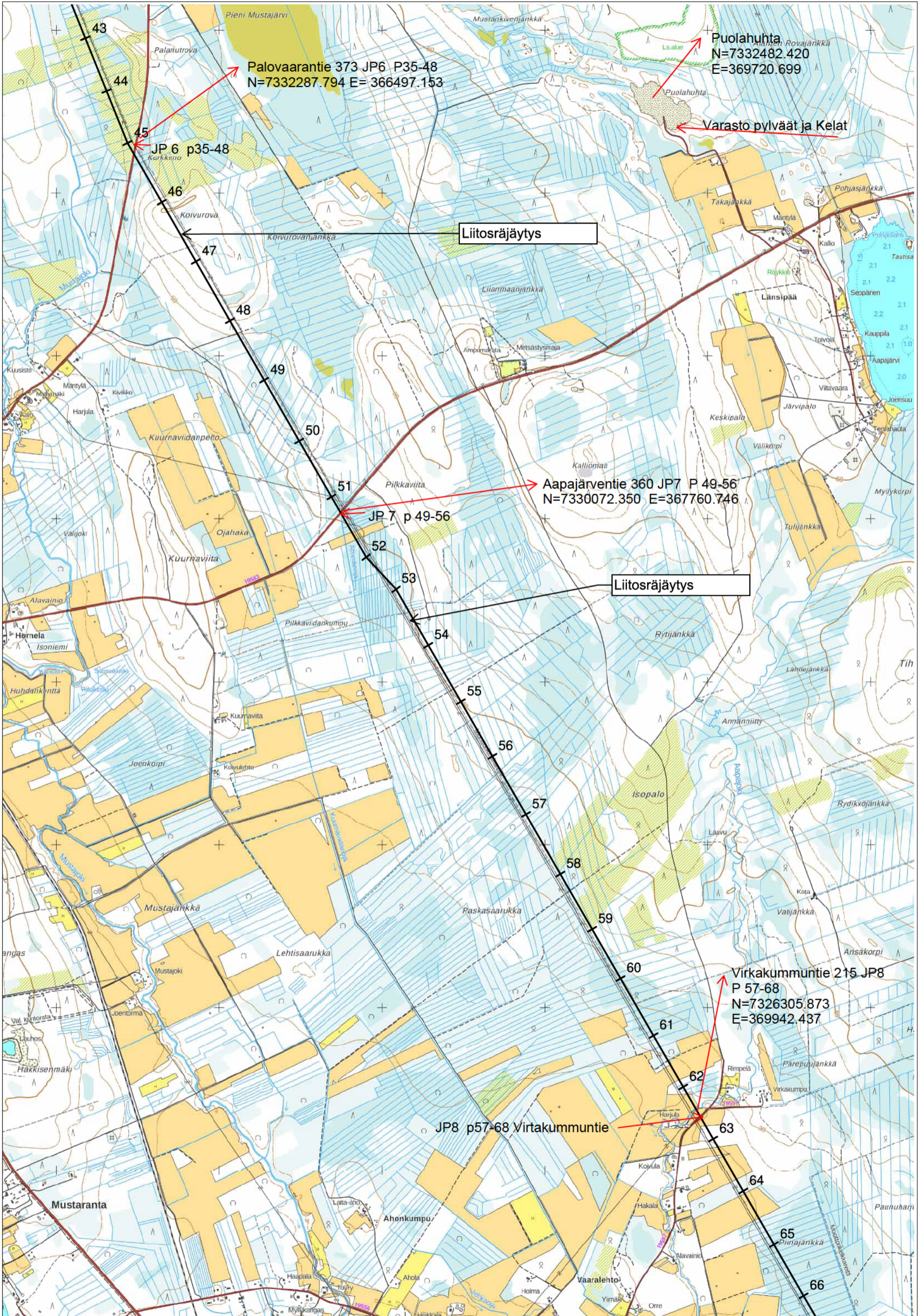
Piirustusnumero  
AC-1936-2-2

Muutos

Lehti

Lehtiä





Palovaarantie 373 JP6 P35-48  
N=7332287.794 E= 366497.153

Puolahuhta  
N=7332482.420  
E=369720.699

Varasto pylvää ja Kelat

JP 6 p35-48

Liitosräjäytys

Aapajärventie 360 JP7 P 49-56  
N=7330072.350 E=367760.746

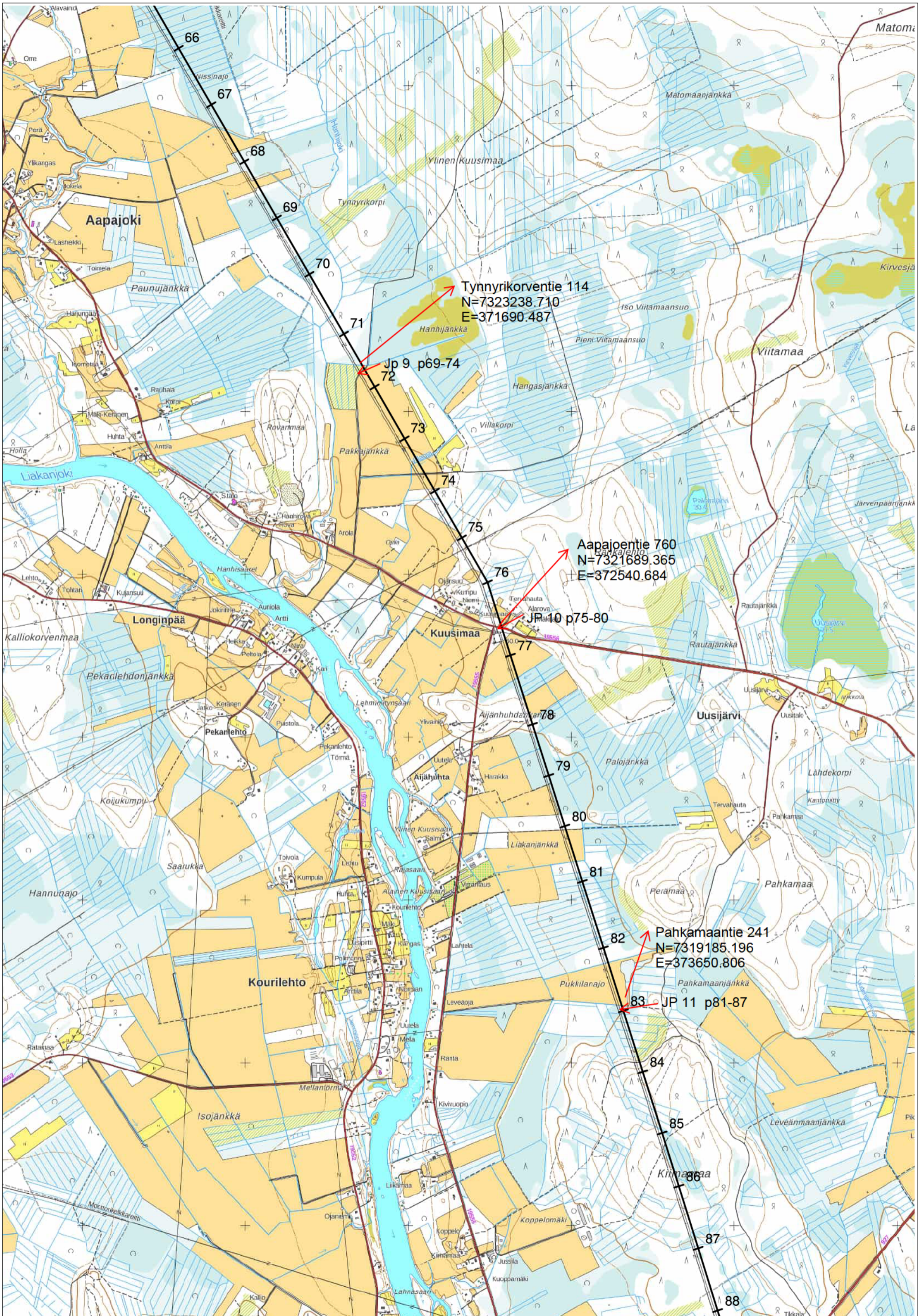
JP 7 p 49-56

Liitosräjäytys

Virkakummuntie 215 JP8  
P 57-68  
N=7326305.873  
E=369942.437

JP8 p57-68 Virkakummuntie

Mustaranta



Tynnyrikorventie 114  
N=7323238.710  
E=371690.487

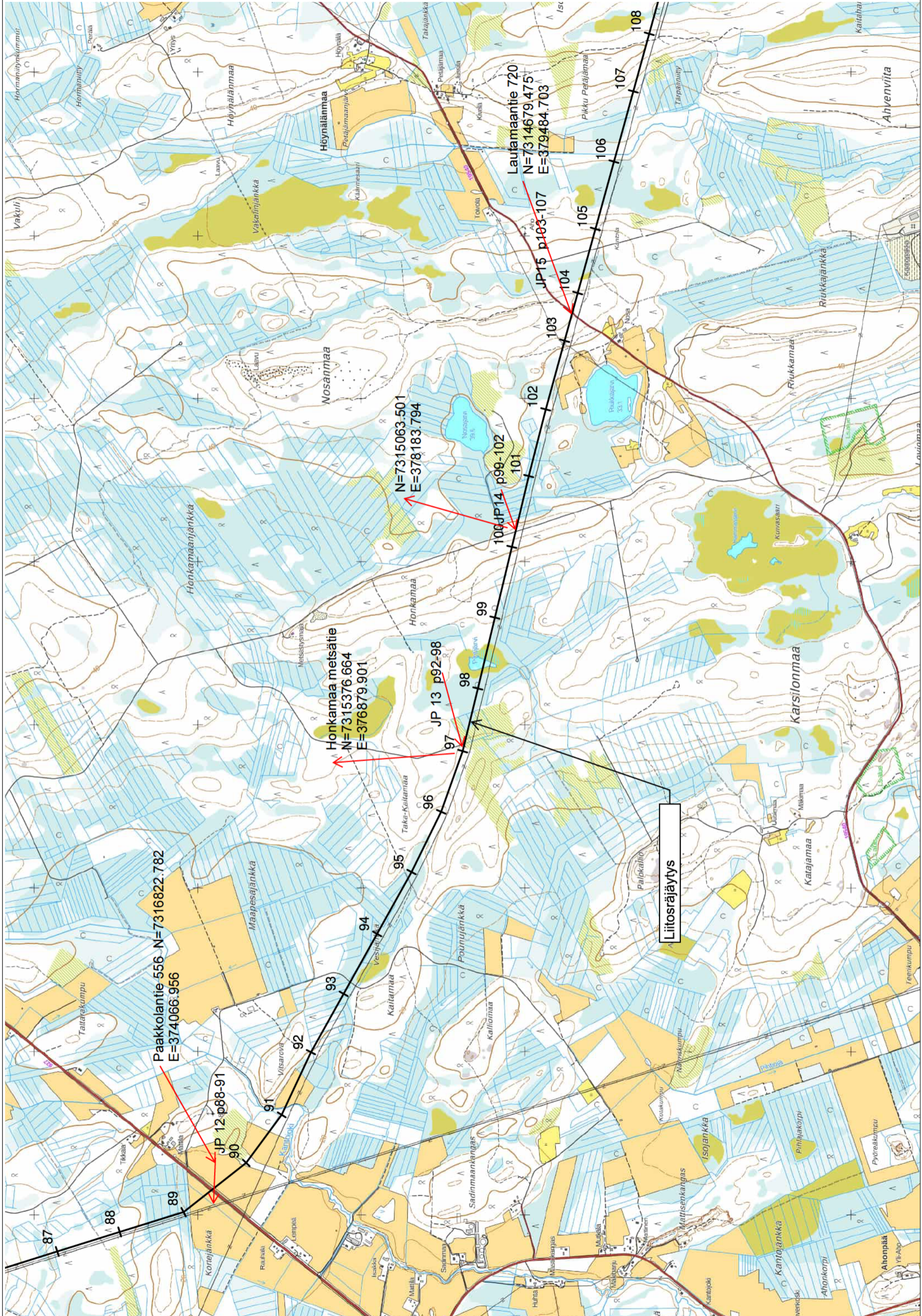
Jp 9 p69-74

Aapajontie 760  
N=7321689.365  
E=372540.684

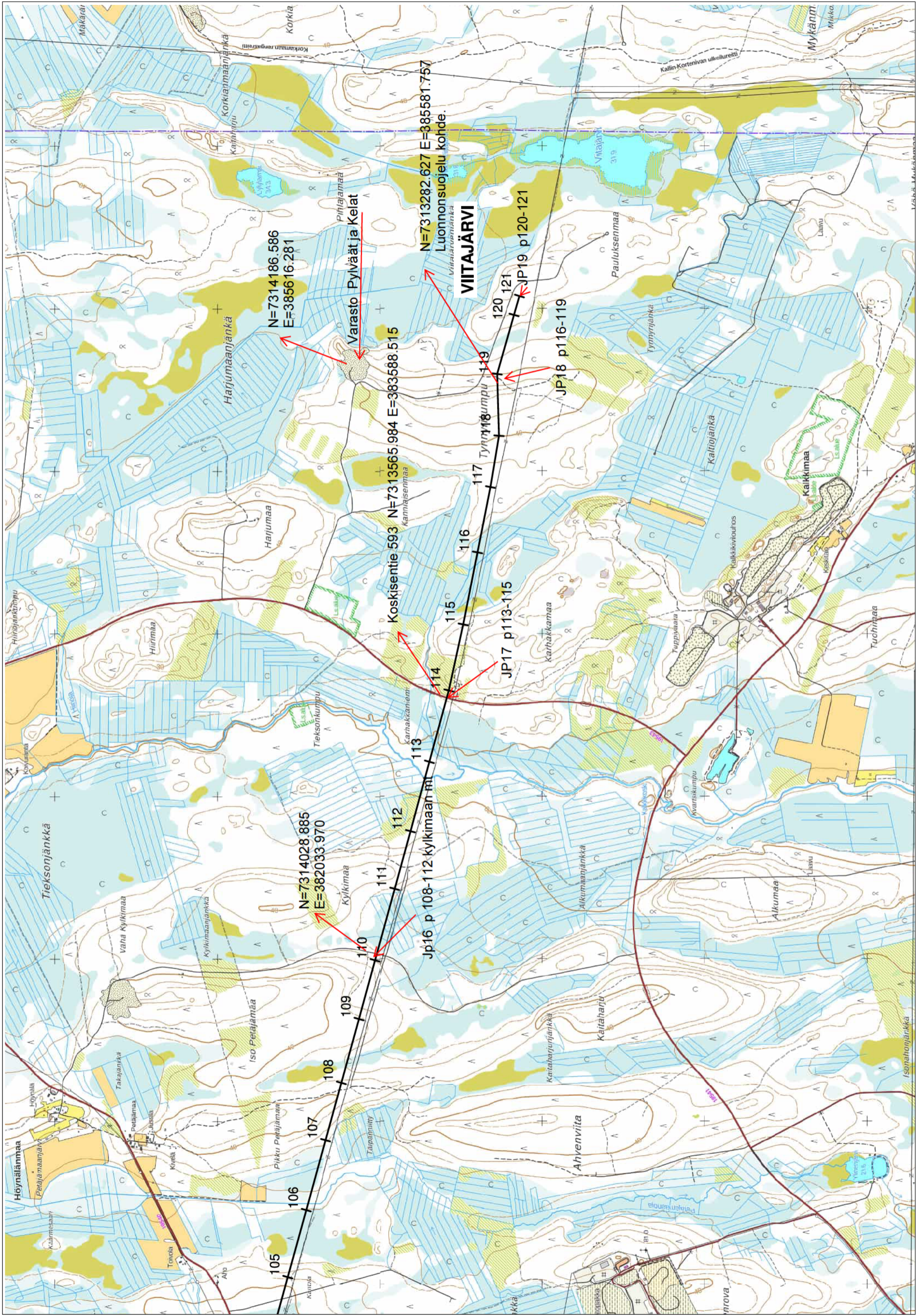
JP 10 p75-80

Pankamaantie 241  
N=7319185.196  
E=373650.806

JP 11 p81-87







N=7314186.586  
E=385616.281

Varasto Pylväät ja Kelat

Koskisentie 593 N=7313565.984 E=383588.515

N=7314028.885  
E=382033.970

Jp16 p 108-112 kylkimaan m 113

JP17 p113-115

JP18 p116-119

JP19 p120-121

VIITAJÄRVI

N=7313282.627 E=385581.757  
Luonnonsuojelu kohde.

105

106

107

108

109

110

111

112

113

114

115

116

117

118

119

120

121

Höynälänmaa

Petitjärvenkä

Takajärvenkä

Iso Petäjämä

Kylkimaanjärvenkä

Kyikimaa

Tieksonkumpu

Karhakkamäki

Kammasenmaa

Koskisenmäki

Kalkkikivituotos

Tuppavaara

Karhakkamaa

Kaitojärvenkä

Tynnijärvenkä

Pauluksenmaa

Viitajärvi

Viitajärvenkä

Korki

Korki

Makara

Korki

Korki

Korki

Korki

1:50,000 M. 1988